

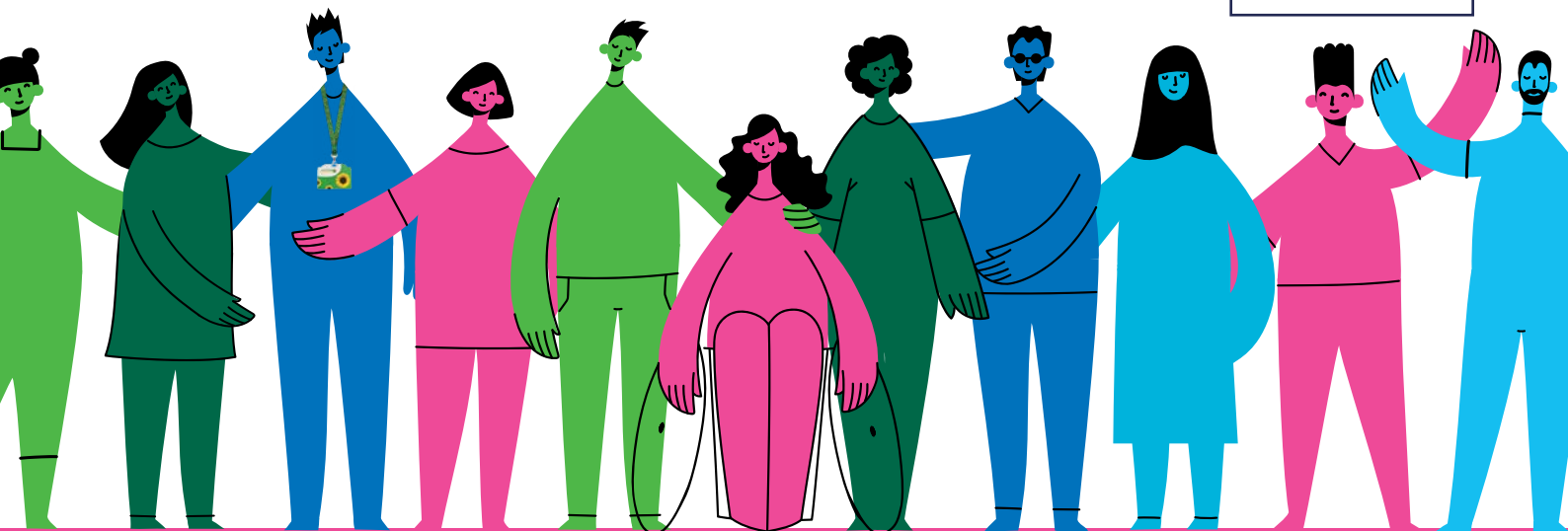
Стан вашого здоров'я впливає на вашу здатність працювати?

Незалежно від того, чи ви хочете розпочати нову роботу, потребуєте підтримки на поточній посаді або плануєте повернутися до роботи після відсутності, WorkWell може запропонувати:

- Індивідуальну підтримку від особистого тренера з питань роботи та здоров'я для всіх, хто має проблеми з фізичним та/або психічним здоров'ям.
- Послуги тренера з питань роботи та здоров'я, який допоможе вам отримати спеціалізовану допомогу, а також підтримає в написанні резюме, доступі до оголошень про працевлаштування, участі в ярмарках вакансій і підготовці до співбесід.

*Зробіть перший крок до кращого
трудового життя*

Ukrainian



Зареєструйтесь у WorkWell
вже сьогодні

Скануйте
QR-код

