

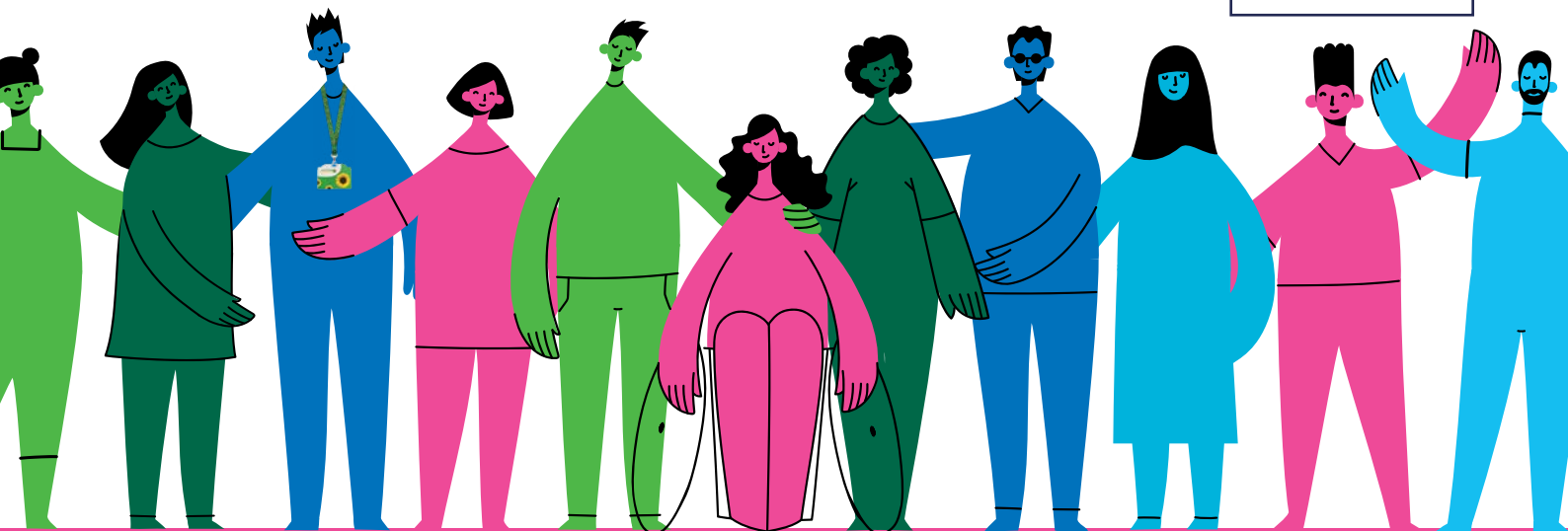
# Имате ли здравословни проблеми, които влияят на професионалния ви живот?

Независимо дали искате да започнете нова работа, имате нужда от подкрепа в настоящата си роля, или планирате да се върнете на работа след отсъствие, WorkWell може да ви предложи:

- Подкрепа 1 към 1 от специален треньор по работа и здраве за всеки, който има физическо и/или психическо здраве.
- Треньорът по трудови и здравни въпроси ще ви помогне да получите достъп до специализирана помощ, както и да напишете автобиография, да получите достъп до обяви за работа, събития за набиране на персонал и подкрепа при интервюта.

*Направете първата стъпка към по-добър професионален живот*

Bulgarian



Регистрирайте се за WorkWell днес

Сканирай ме

