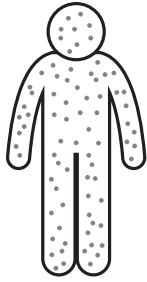




شري شاوخوا سته

نسبې



بخار

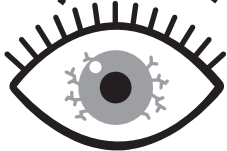
تبه



بهدونکې پوزه



سرې سترگې



ټوخی



- شري خورا ساري ده او کيدای شي جدي وي
- ډاډ ترلاسه کړئ چې ستاسو ماشومان په وخت د MMR دوه واکسينونه واخلي. لومړی په 1 کلنۍ کې او دوهم په 3 کلونو، 4 مياشتو کې
- که له تاسو يا ستاسو ماشومانو څخه دا واکسينونه قضا شوي، بيا هم ډير ناوخته نه دي. که تاسو يا ستاسو ماشومان خپل ټول واکسينونه نه وي ترلاسه کړي، نو د خپل کورني ډاکټر (جي پي) څخه د دې وړيا واکسينونو غوښتنه وکړئ
- که تاسو د شري نسبې لرئ، نو په کور کې پاتې شئ او د مشورې لپاره خپل جي پي يا NHS 111 ته زنگ ووهئ. د جي پي سرجري او د A&E خانگو څخه ليرې پاتې شئ - ځکه چې تاسو کولای شئ دا ناروغي نورو ته خپره کړئ
- په نسبو کې دا شامل دي: لوړه تبه؛ سري، له اوبکو ډکې سترگې؛ ټوخی، خارش او په عمومي ډول د ناروغتيا احساس؛ د بخار يو ډول سره نسواري داغونه چې معمولاً د لومړي نسبو څخه وروسته راڅرگنديږي
- د نورو معلوماته لپاره [nhs.uk](https://www.nhs.uk) ته ورشئ